

Pillon Boulevard Wisle

→ Rue brûlée

60 130 WAVISGNIÈS.

Je soussignée Madame Pillon Boulevard Wisle  
demeurant 115 rue brûlée à Wavignies,

propriétaire des parcelles 104-255-256 rue  
de l'orme; la version du PUV prévoit  
ces parcelles en ZAUH.


Cela me paraît incohérent, car toutes les

parcelles voisines ne peuvent rester qu'en

zones jardin donc je souhaite que les trois  
parcelles 104-255-256 soient classées en  
zone UB.

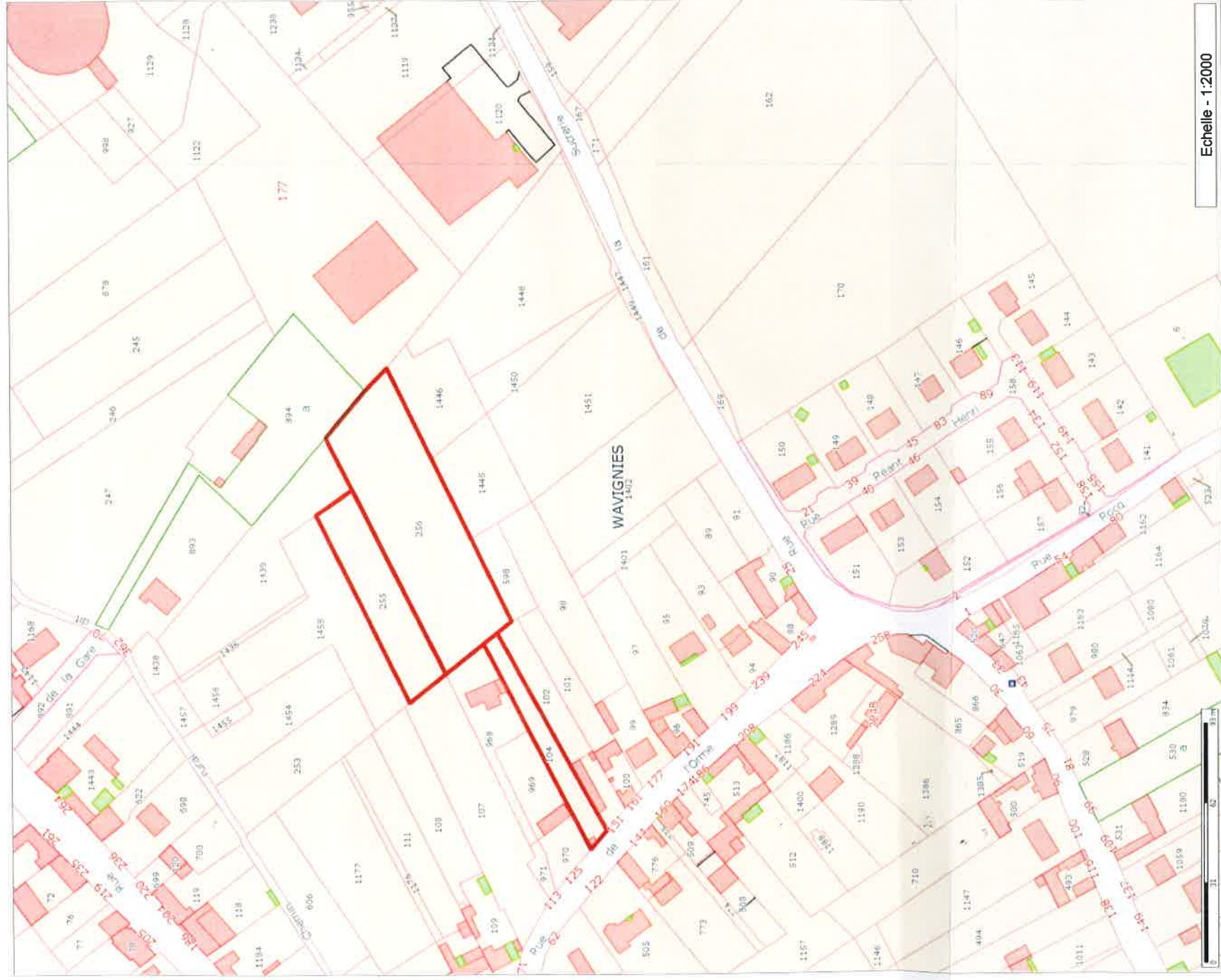
Je vous prie d'agréer l'honneur de votre  
meilleure réception.

Wavignies, le 31/07/20





## CC du PLATEAU PICARD



Echelle - 1:2000



Les informations contenues sur les cartes ne sont pas contractuelles, elles ne peuvent en aucun cas engager la responsabilité de la collectivité.